



日中支援致します。
障がい者グループホーム

ご利用対象者

- ・身体障害
- ・知的障害
- ・精神障害のある方
- ・難病の方

入居者募集中!

定員
10名

2025年7月1日オープン

めぐホーム板倉4つのポイント

- ① 日中支援いたします。**
ご要望に応じてスタッフが常におりますので、安心してご生活いただけます。
- ② 同一法人で訪問看護ステーション運営!**
看護師の定期検診があるので、安心生活!
- ③ 同一法人で就労継続支援B型を運営!**
めだかの販売・育成、チョコレート製造、不用品回収・販売事業、農業など
- ④ 送迎サービスあり!**
ホームから病院などへ送迎いたします。

お気軽に
お問い合わせください!

0276-70-4187

お申し込み・お問い合わせ



TEL : 03-5830-9050

FAX : 03-5830-9051

URL: <http://megu-group.com/>

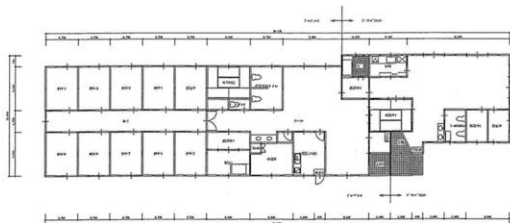


めぐホーム板倉の特徴

ご入居者にも料理に参加していただきながら、メニュー、栄養バランスに考慮したお食事をお出しします。

それぞれの得意分野で掃除、洗濯、食事の準備、配膳、後片付け、家庭菜園など自分の出来るお手伝いにご協力していただきます。

散歩、買物、地域の行事の参加など、社会から取り残されないように配慮します。
ご家族の面会も自由です。



ご利用料金

料金/月	🏠 家賃	20,000円/月
	💡 水道光熱費	17,000円/月
	🍴 食材費*	900円/日
	📦 日用品費	3,000円/月
	合計	67,000円(30日間)

※朝食350円、夕食550円

●家賃の金額は、市区町村の家賃補助10,000円を引いた金額で表示しています。

●ご希望により昼食も出します。(1日550円)



〒374-0122
群馬県邑楽郡板倉町大高嶋1733-11
TEL : 0276-70-4187

まずは、お気軽にお問い合わせください!

お申し込み・お問い合わせ TEL : 03-5830-9050



【本社】
東京都台東区雷門2-19-14-905
FAX : 03-5830-9051
URL: <http://megu-group.com/>

